

LEGENDA CLASSIFICAZIONE ACUSTICA

VALORI LIMITE ASSOLUTI DI IMMISSIONE (D.P.C.M. 14.11.1997)

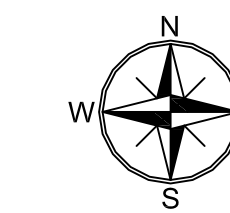
Zone acustiche	periodo diurno (06.00-22.00)	periodo notturno (22.00-06.00)
Classe I - Aree particolarmente protette	50 dB(A)	40 dB(A)
Classe II - Aree destinate ad uso residenziale	55 dB(A)	45 dB(A)
Classe III - Aree di tipo misto	60 dB(A)	50 dB(A)
Classe IV - Aree di intensa attività umana	65 dB(A)	55 dB(A)
Classe V - Aree prevalentemente industriali	70 dB(A)	60 dB(A)
Classe VI - Aree esclusivamente industriali	70 dB(A)	70 dB(A)

Fasce di pertinenza delle infrastrutture ferroviarie (D.P.R. 18.11.98 n. 459)

Fascia A da 0 a 100 metri	Limite diurno 70 dB(A)	Limite notturno 60 dB(A)
Fascia B da 100 a 250 metri	Limite diurno 65 dB(A)	Limite notturno 55 dB(A)

Fasce di pertinenza delle infrastrutture stradali (D.P.R. 30.03.04 n. 142)

A - Autostrade		
B - Strade extraurbane principali		
C - Strade extraurbane secondarie		
Fascia di pertinenza 0 - 100 metri	Limite diurno 70 dB(A) - Limite notturno 60 dB(A)	
Fascia di pertinenza 100 - 250 metri	Limite diurno 65 dB(A) - Limite notturno 55 dB(A)	
C - Strade extraurbane secondarie (Cb)		
Fascia di pertinenza 100 - 150 metri	Limite diurno 65 dB(A) - Limite notturno 55 dB(A)	
D - Strade urbane di scorrimento		
Fascia di pertinenza 0 - 100 metri	Limite diurno 70 dB(A) - Limite notturno 60 dB(A)	
Fascia di pertinenza 0 - 100 metri	Limite diurno 65 dB(A) - Limite notturno 55 dB(A)	



**BERNATE TICINO**

**PIANO DI CLASSIFICAZIONE ACUSTICA DEL TERRITORI CONFINANTI**

Legge Quadro 26 ottobre 1995 n. 447  
L.R. Lombardia 10 agosto 2001 n. 13

Adozione	Deliberazione C.C. n. del
Approvazione	Deliberazione C.C. n. del

Realizzato da:

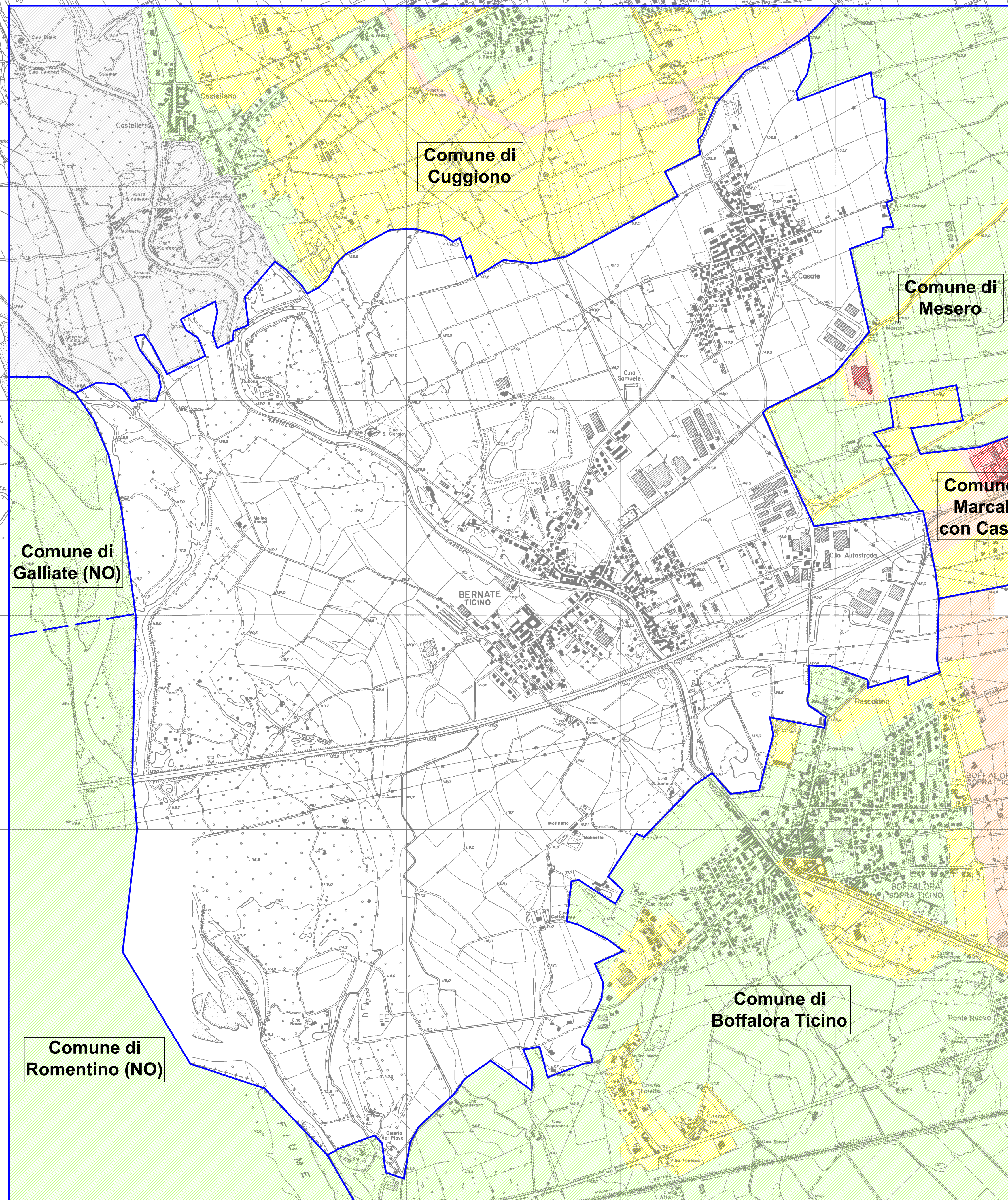
**ARCA S.a.s.**  
AGENZIA DI RICERCA E COMUNICAZIONE PER L'AMBIENTE  
Via Statuto, 13 - 20121 MILANO

Tecnico competente in acustica:  
**Marco Sergenti**  
(D.P.G.R. Lombardia n°556 del 10.02.1998)

Titolo del documento:

**Azzonamento acustico dei territori limitrofi**

Data di esecuzione:	giugno 2008	Scala	DGR 9776 art. 8.3.1
Formato Tav.:	A1	File:	1:10.000
			Tav. 02



Comune di Galliate (NO)

Comune di Romentino (NO)

Comune di Cuggiono

Comune di Mesero

Comune di Marcallo con Casone

Comune di Boffalora Ticino